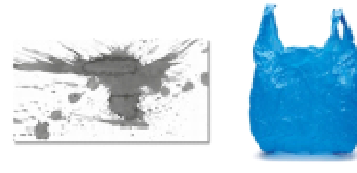


服务规则

是/纸



否/纸



是/塑料包装



否/塑料包装



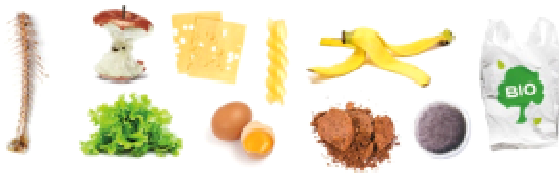
是/玻璃和易拉罐



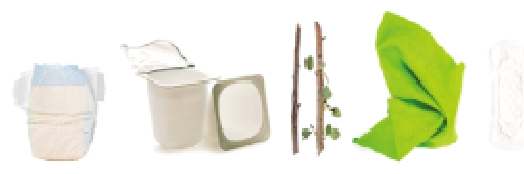
否/玻璃和易拉罐



是/有机垃圾



否/有机垃圾



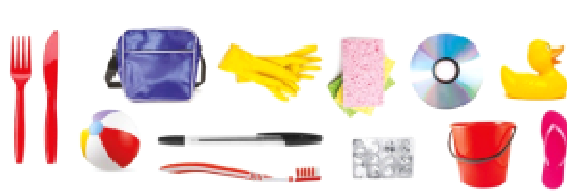
是/轻型绿色植物



否/轻型绿色植物



是/未分类垃圾



否/未分类垃圾



是/食物油



否/食物油



普通垃圾、废纸、废塑料以及未分类垃圾的收集，采用“门到门”的回收方法，即按照一个垃圾收集日历在所有住宅门前收集垃圾。因此，必须对垃圾进行分类。

市政区分为多个区域：根据您住宅所在的街道来查找自己所隶属的区域，并在 URP、收集中心或网站 www.geovest.it 上查看自己的区域在日历上规定的垃圾收集日。

1 垃圾箱/袋必须存放在私人住宅中，并且应在收集日之前的晚上才将完全装满的垃圾箱/袋放到住宅外的公共道路上，并且无论如何不得迟于规定收集日的当天凌晨 5:00。

2 正确使用垃圾箱/袋来进行垃圾分类：

废纸 必须将废纸松散地投入蓝色的垃圾箱中，切勿将废纸装在塑料袋内并投入垃圾箱中。居住在老城中心（主干道以内）中的住户，应将散装废纸放进纸袋中并放在门外。如果废纸数量过大，可以将它们装在一个纸箱/纸袋内并放在相应垃圾箱的上方/旁边。

废塑料包装 必须放入半透明的黄色袋子中。这些包装中不得含有残留物；此外，为了减小体积，必须水平挤压废塑料瓶和废塑料容器。对于共管式公寓的垃圾箱，Geovest 不负责提供垃圾袋，因此，必须将废塑料包装散装投入或装在家中重复使用的塑料袋内投入垃圾箱中。

未分类的垃圾 必须将它们散装投入或装在普通袋子（不能使用 Geovest 提供的黄色袋子，因为它们是为收集塑料包装的）内投入带有微芯片的灰色垃圾箱中。未分类垃圾的垃圾箱是个人的，每个用户都必须贴上识别标志（带有他们的名字或门牌号的标签或贴纸），使之易于识别。居住在老城中心（主干道以内）中的住户，应将未分类垃圾装在橙色半透明垃圾袋中。

玻璃和易拉罐 必须在清除任何残留物后，投入街道的普通垃圾箱/钟型垃圾箱中。对于郊区 2 和 3 的住户，提供上门收集服务。

轻型绿色植物（草和树叶）必须松散地投入 Geovest 提供的垃圾箱内。垃圾箱应在装满时才放到门外。此项服务须预订。申请方法：请写信给 info@geovest.it 或致电绿色免费电话。此项服务在郊区可应要求提供。垃圾箱外的物料将不会被收集。

有机垃圾（厨房垃圾）必须放在由可堆肥材料制成的袋或纸袋内密闭后投入街道垃圾箱中。对于老城中心（主干道以内）中的住户，提供上门收集服务。在郊区，可应要求放置街道垃圾箱。如需申请，请发送电子邮件至 ufficiotecnico@geovest.it。

3 在日历上或网站 www.geovest.it/i-comuni/ 上查看在哪里领取垃圾分类收集设备、垃圾袋和垃圾箱等。

4 Geovest 分发的垃圾袋必须仅用于指定的垃圾收集，并小心避免浪费。

5 为了限制 Mater-bi 袋的消费，可以使用由可堆肥材料（例如 Mater-bi，生物塑料）制成的购物袋或纸袋来收集有机垃圾。

6 对所提供的垃圾箱进行清洗是每个用户的责任。

7 禁止将垃圾弃置于非 Geovest 提供的垃圾箱中。

禁止

- 随地丢弃垃圾，包括弃置在街道垃圾箱的旁边。
- 将异物投入有机垃圾和玻璃专用的街道垃圾箱中。
- 在收集日历中指定的日期以外的其他日期，将装在垃圾袋或垃圾箱中的垃圾放在门外。
- 使用分配给商业店铺专用的废纸和废塑料包装的轮式垃圾箱。

错误行为将受到惩罚

大型笨重废旧物品

可以通过拨打绿色免费电话或发送电子邮件至 info@geovest.it，预约免费的大型笨重废旧物品上门收集服务。

此项服务包括提取 1 件大件或 3 件小件的废旧物品：

大件（组合件）：沙发，柜子，货架，组合式家具。

小件（单件）：洗衣机，扶手椅，散热器，床垫，桌子，冰箱，酒坛，电视机，搁板，椅子。

家庭堆肥

要申请免费使用的堆肥箱，请从网站 <http://www.geovest.it> 下载表格，填写后发送至邮箱 info@geovest.it 或传真至 051981714。

回收废旧商业硬纸板

市中心的商店、商业机构和办公室可以申请上门回收废旧硬纸板。

要激活该服务，请发送电子邮件至 segreteria@geovest.it 或拨打绿色免费电话。

回收中心

家庭分类收集的所有材料，都可以免费送到回收中心。未分类垃圾或来自非家庭活动的垃圾不可送交回收中心。

Via Caduti di Via Fani, 547 - 开放时间：

周二和周五：8:00-13:00

周三：14:00-17:00

周四和周六：8:00-16:00（连续营业）

食用废油

在市政区里，设有专用的垃圾桶（橙色盖），您可以在其中投入装满食用废油的密闭瓶。可以收集：橄榄油、菜籽油、葵花籽油、玉米油、油渍产品油、金枪鱼罐头油、猪油。

婴儿纸尿裤/成人纸尿裤回收服务

要激活这项专门为使用婴儿纸尿裤、成人纸尿裤、隔尿垫或医疗用品的家庭提供的回收服务，以及申请专用于较大尺寸的未分类垃圾的垃圾箱，或者申请每周（在住宅区）回收两次，请拨打绿色免费电话或发送电邮至 info@geovest.it。

欲了解详情，请致电：

800 276650 周一、周三、周五 8:45-12:45

周二、周四 8:45-12:45 / 14:00-16:30

周六(如果报告未收集的话) 8:45-12:45