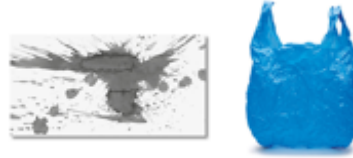


## REGULILE SERVICIULUI

### OBIECT DA HÂRTIA



### OBIECT NU HÂRTIA



### OBIECT DA AMBALAJELE DIN PLASTIC



### OBIECT NU AMBALAJELE DIN PLASTIC



### OBIECT DA STICLA ȘI CUTILE DE ALUMINIU



### OBIECT NU STICLA ȘI CUTILE DE ALUMINIU



### OBIECT DA RESTURILE ORGANICE



### OBIECT NU RESTURILE ORGANICE



### OBIECT DA VERDE DESCHIS



### OBIECT NU VERDE DESCHIS



### OBIECT DA DEȘEURILE NEDIFERENTIAȚE



### OBIECT NU DEȘEURILE NEDIFERENTIAȚE



### OBIECT DA ULEIUL ALIMENTAR UTILIZAT



### OBIECT NU ULEIUL ALIMENTAR UTILIZAT



Colectarea deșeurilor, a hârtiei, plasticului și deșeurilor nesortate are loc prin metoda „din ușă în ușă”, adică deșeurile sunt colectate din fața fiecărei case, conform unui calendar. Prin urmare, deșeurile trebuie să fie sortate în funcție de tip. Teritoriul este împărțit în zone: verificați care este zona dvs. în funcție de strada pe care locuiți și verificați zilele de scoatere a deșeurilor, specificate în calendar, disponibile la URP, la centrele de colectare sau pe site-ul [www.geovest.it](http://www.geovest.it)

**1** Pubelele / pungile trebuie să fie păstrate în proprietate privată și scoase, pline, în apropierea drumului public, doar cu o seară înaintea zilei de colectare și, în orice caz, cel târziu la ora 5.00 a zilei programate.

**2** Utilizarea corectă a pubelelor furnizate / sacilor furnizați pentru separarea materialelor:

**HÂRTIA** trebuie să fie introdusă vrac în recipientul albastru; nu trebuie să fie niciodată introdusă în pungi de plastic. Orice cantități de hârtie în exces pot fi așezate în interiorul unui sac de carton / sac de hârtie deasupra recipientului albastru / lângă acesta

**AMBALAJELE DIN PLASTIC** trebuie să fie introduse în punga galbenă, semi-transparentă. Ambalajele nu trebuie să conțină reziduuri; în plus, pentru a reduce volumul, sticlele și recipientele din plastic trebuie să fie turtite pe orizontală. În cazul containerelor din condominiu, nu este prevăzută furnizarea de saci de către Geovest, prin urmare, ambalajele din plastic trebuie să fie introduse libere sau în sacii din plastic refolosiți în casă.

**DEȘEURILE NESORTATE** trebuie să fie introduse obligatoriu în interiorul pubelei gri cu microcip, libere sau utilizând pungi obișnuite (cele galbene furnizate de Geovest nu pot fi utilizate, deoarece sunt destinate colectării ambalajelor din plastic). Pubela deșeurilor nesortate este personală și este necesar ca fiecare utilizator trebuie să o identifice prin aplicarea unui semn de recunoaștere (etichetă sau autocolant cu numele sau indicarea numărului casei).

**STICLA ȘI CUTILE DE CONSERVE ȘI ALUMINIU** trebuie să fie plasate libere în recipientele / containerele verzi, după ce au fost eliminate eventualele reziduuri. Serviciu la domiciliu pentru rezidenții din zona 1 și 4 agrară.

**DEȘEURILE VEGETALE** (iarba și frunzele) trebuie să fie introduse libere în recipientul furnizat de Geovest. Recipientul trebuie să fie scos numai când este plin. Pentru a-l solicita: scrieți la adresa [info@geovest.it](mailto:info@geovest.it) sau sunați la numărul gratuit. Serviciul nu este activ în zona 4 agrară.

**DEȘEURILE ORGANICE** (resturi alimentare din bucătărie) trebuie să fie plasate în pungi bine închise, fabricate din materiale compostabile sau din hârtie, în recipientele stradale. Serviciul este la domiciliu, pentru utilizatorii din zona 1 și 4 agrară.

**3** Verificați calendarul sau site-ul web: [www.geovest.it/i-comuni/](http://www.geovest.it/i-comuni/) unde trebuie să depuneți dotarea pentru colectarea separată a deșeurilor, saci și pubele etc.

**4** Sacii distribuiți de Geovest trebuie să fie utilizați exclusiv pentru colectările specifice pentru care sunt destinate, evitând cu atenție risipa.

**5** Pentru a limita consumul, sacii Mater-bi pungile de cumpărături din materiale compostabile (de exemplu: mater-bi, bioplastic) sau pungile de hârtie pot fi refolosite pentru colectarea deșeurilor organice.

**6** Spălarea recipientelor puse la dispoziție este responsabilitatea utilizatorilor individuali.

**7** Este interzisă scoaterea din casă a deșeurilor în alte recipiente decât cele furnizate de Geovest.

## ESTE INTERZIS

- Să lăsați deșeurile pe sol, chiar dacă se află lângă recipientele stradale.
- Să introduceți materiale străine în recipientele stradale pentru deșeurile organice și din sticlă.
- Să scoateți deșeurile în saci sau containere în alte zile decât cele indicate în calendarul de colectare.
- Să utilizați pubelele cu roți pentru hârtie și ambalaje din plastic, care au fost alocate pentru a fi utilizate exclusiv de către magazine.
- Comportamentul incorect va fi sancționat

## DEȘEURI VOLUMINOASE

Este posibil să rezervați serviciul gratuit de colectare la domiciliu a deșeurilor voluminoase, apelând numărul gratuit sau trimițând un e-mail la [info@geovest.it](mailto:info@geovest.it). Serviciul include colectarea a 1 piesă mare sau a 3 piese mici: piese mari (piese modulare): canapea, dulap, rafuri, mobilier modular.

piese mici (piese separate): mașină de spălat, fotoliu, radiator, saltea, masă, frigider, damigeană, televizor, raft, scaun.

## COMPOST CASNIC

Pentru a solicita recipientul pentru compost în custodie, pentru utilizare gratuită, descărcați formularul de pe site-ul <http://www.geovest.it/modulistica/>, sau adresați-vă la ghișeul Geovest la orele și în zilele indicate mai jos.

## COLECTAREA CARTONULUI COMERCIAL

Magazinele, unitățile comerciale și birourile din centrele urbane pot solicita colectarea cutiilor de carton.

Pentru a activa serviciul, scrieți la adresa [segreteria@geovest.it](mailto:segreteria@geovest.it) sau sunați la numărul gratuit.

## CENTRUL DE COLECTARE

Toate materialele provenite din colectarea internă sortate pot fi aduse gratuit la centrul de colectare. Nu este posibilă livrarea deșeurilor nesortate sau a deșeurilor din activități care nu sunt asimilate gospodăriilor.

Via Dante, 1496, program de lucru:

Marți, Joi și Vineri: 8.00 – 13.00

Miercuri 14.00 - 17.00

Sâmbătă: 8.00 - 16.00 (program continuu)

## ULEIUL ALIMENTAR UZAT

În zona municipală există pubele speciale (capac portocaliu) în care puteți introduce flaconul închis plin cu ulei de gătit uzat. Se poate recolta: ulei de măsline, rapiță, semințe de floarea soarelui, porumb, produse în ulei, ton, untură.

## SERVICIUL DE COLECTARE A PAMPERȘILOR

Pentru a activa serviciul dedicat familiilor care folosesc pampers, aleze sau materiale medicale, adresați-vă la ghișeul Geovest la orele și în zilele indicate mai jos.

## GHIȘEUL GEOVEST

Via Roma 173, în incinta primăriei (intrarea dinspre stradă)  
Program de lucru: Marți 8.30 - 12.30 / Joi 14.30 - 17.30 Tel.: 059/800849 E-mail: [servizio.utenze@geovest.it](mailto:servizio.utenze@geovest.it)

Pentru informații:

Număr verde (gratuit)  
**800 276650**

Lun - Mie - Vin 8.45 - 12.45

Mar - Joi 8.45 - 12.45 | 14.00 - 16.30

Sâmbăta 8.45 - 12.45 (pentru raportarea ridicărilor ratate)